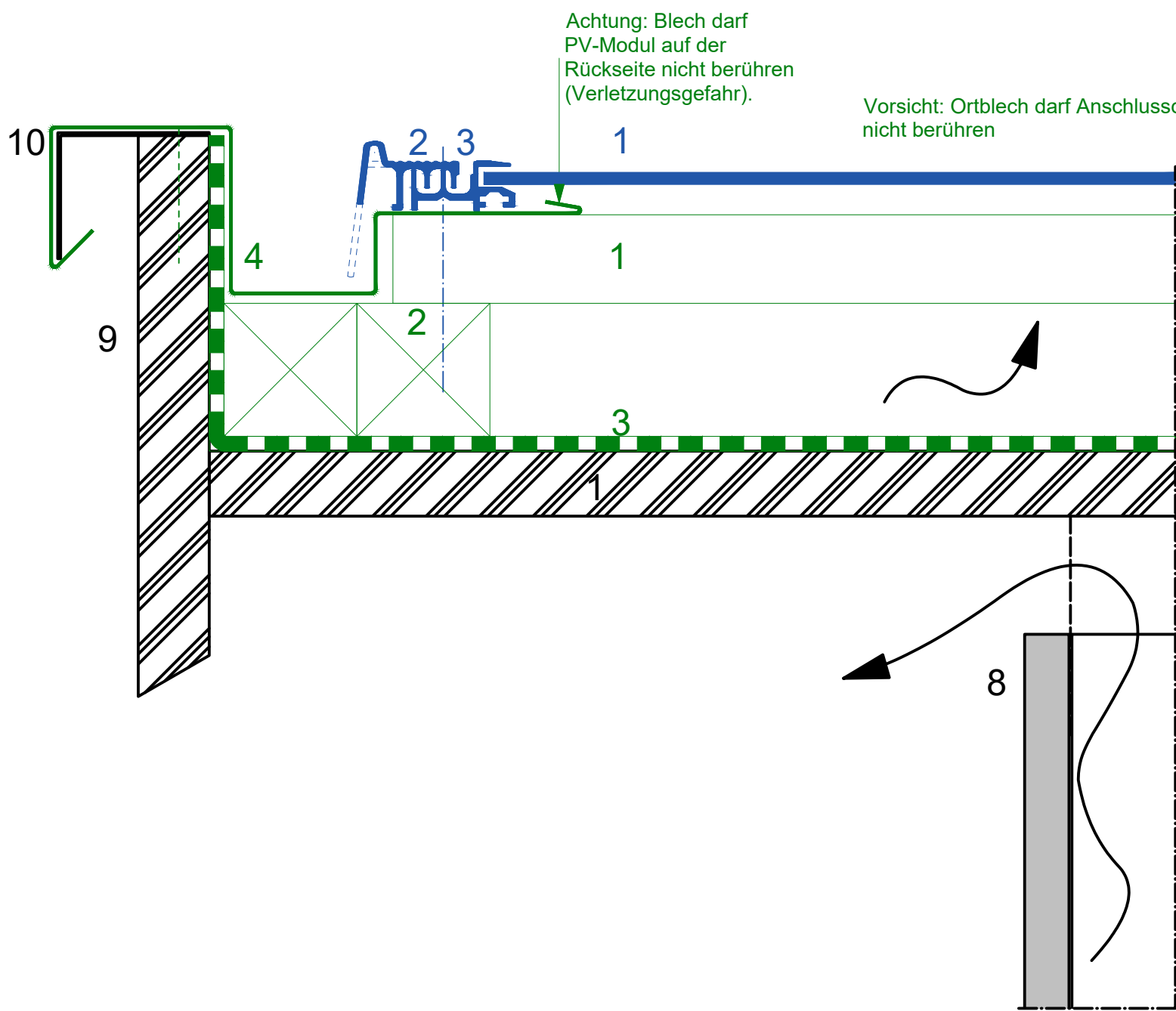


# Detail Ortgang

## Vordach - Ortblech mit versenkter Rinne

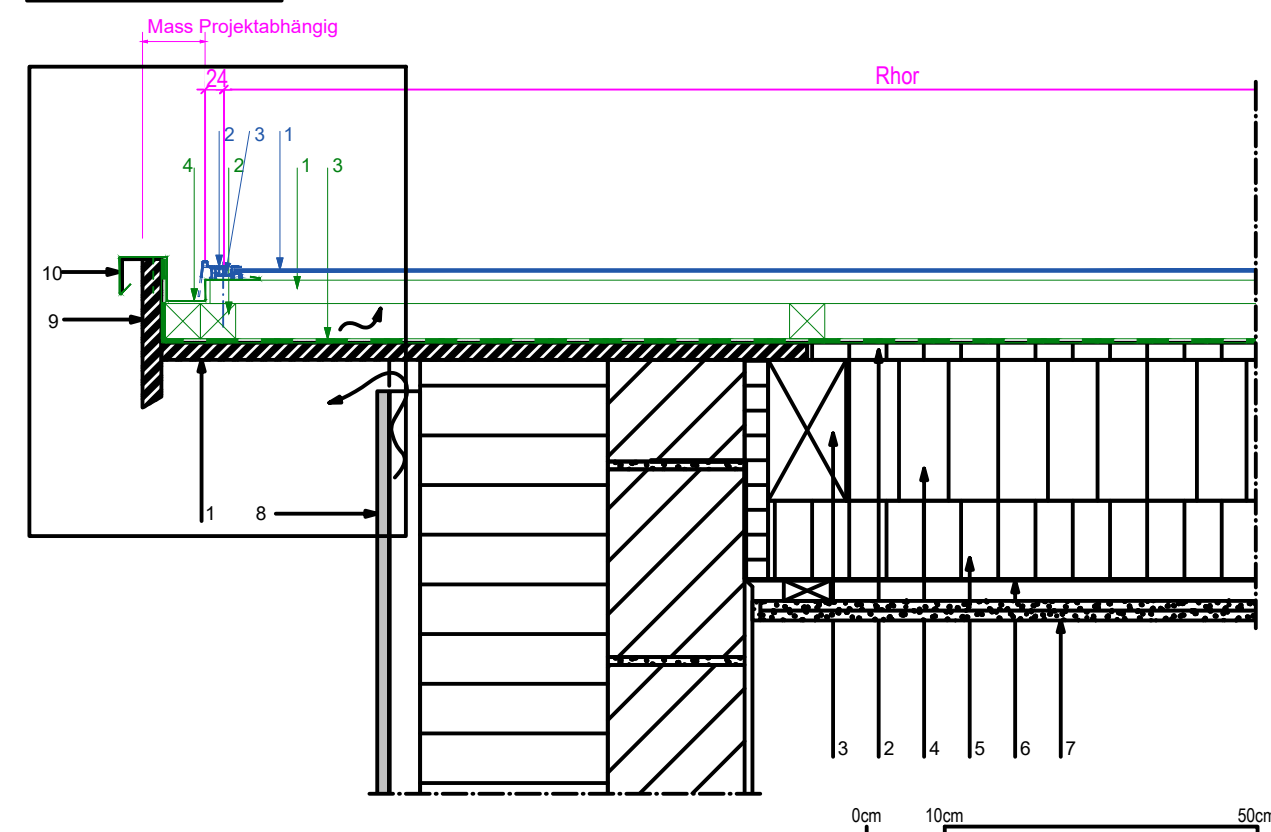
**Detailausschnitt 1:2**



0cm 2cm 10cm

**Detail 1:10**

**Detailausschnitt**



**Legende**

- Solrif Sortiment:**
- 1 Solrif-Modul
  - 2 Randabschlussprofil Standard oder Schenkellänge 40 mm
  - 3 Montagebügel bis in die Konterlattung geschraubt, mit extra langen Schrauben befestigen

- Systemtechnische Elemente:**
- 1 Solrif-Latte in Holz geschraubt, 120 x 30 mm; Festigkeitsklasse C24 nach EN 338
  - 2 Konterlattung (entsprechend den Richtlinien) / Durchlüftungsraum
  - 3 Unterdach (in Abhängigkeit der Dachneigung, entsprechend den Richtlinien) Temperaturbeständigkeit der Folie mind. 80°C
  - 4 Ortblech mit versenkter Rinne

**Konstruktion / Bauteile:**

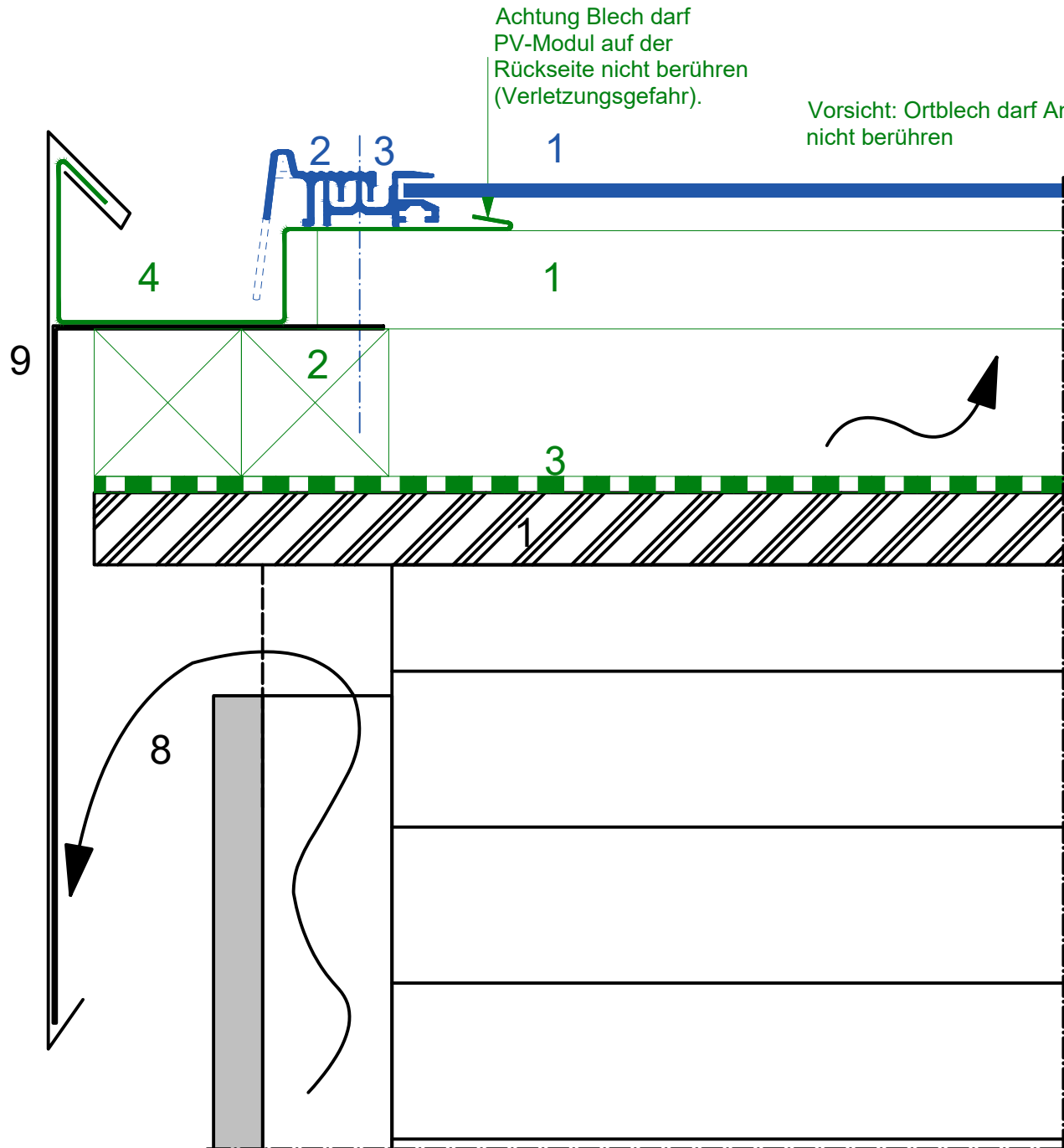
- 1 Untersichtsverkleidung
- 2 Holzweichfaserplatte
- 3 Sparrenlage
- 4 Wärmedämmung zwischen den Sparren
- 5 Wärmedämmung unter den Sparren
- 6 Dampfbremse
- 7 Innere Verkleidung
- 8 Aussenwandkonstruktion hinterlüftet
- 9 Ortblech
- 10 Ortbleckung in Blech

Geltungshinweis bautechnische Anschlüsse für Solrif® Ganzdachlösungen© Ernst Schweizer AG.  
 Diese bautechnische Darstellung dient als Ausführungskonzept und als Empfehlung für eine sichere Umsetzung. Die Darstellungen sind illustrativ und können von den realen Bauteile abweichen.  
 Auf Grund der nationalen bautechnischen Vorgaben und regionalen Gepflogenheiten sind sie projektspezifisch zu überprüfen und gegebenenfalls anzupassen. Bitte beachten Sie für die Schweiz die Norm SIA 232/1, für Deutschland die Regeln des ZVDH und für Österreich die ÖNROM B 4119:2018 03 Planung und Ausführung von Unterdächern und Unterspannungen. Im Übrigen gelten die Allgemeinen Geschäftsbedingungen der Ernst Schweizer AG ([www.ernstschweizer.ch/agb](http://www.ernstschweizer.ch/agb)).

# Detail Ortgang

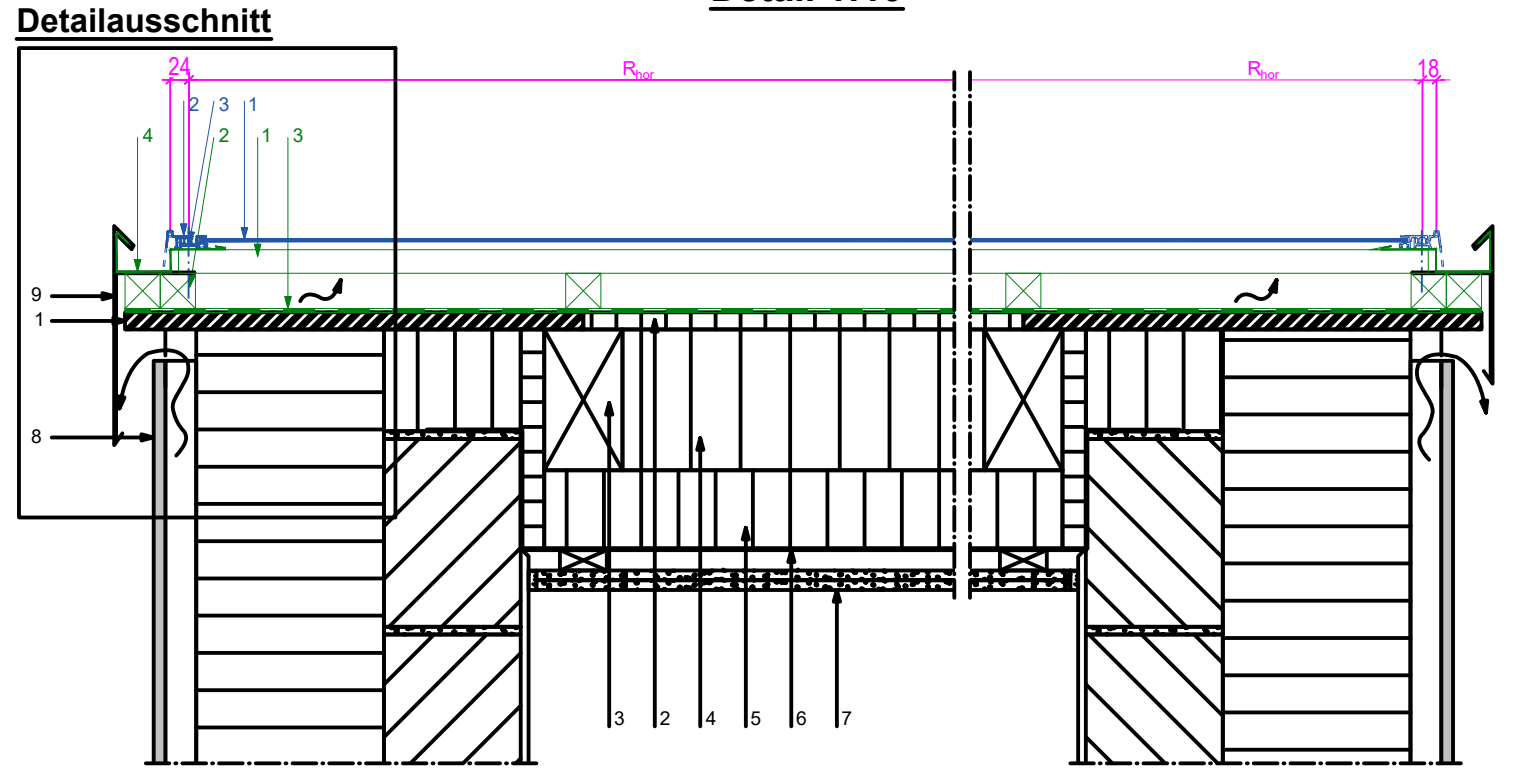
Fassadenbündig - Seitenblech mit Rinne  
mit Ortbekleidung in Blech

**Detailausschnitt 1:2**



0cm 2cm 10cm

**Detail 1:10**



0cm 10cm 50cm

Legende	Konstruktion / Bauteile:
<b>Solrif Sortiment:</b>	1 Untersichtsverkleidung
1 Solrif-Modul	2 Holzweichfaserplatte
2 Randabschlussprofil Standard oder Schenkellänge 40 mm	3 Sparrenlage
3 Montagebügel bis in die Konterlattung geschraubt, mit extra langen Schrauben befestigen	4 Wärmedämmung zwischen den Sparren
<b>Systemtechnische Elemente:</b>	5 Wärmedämmung unter den Sparren
1 Solrif-Latte in Holz geschraubt, 120 x 30 mm; Festigkeitsklasse C24 nach EN 338	6 Dampfbremse
2 Konterlattung (entsprechend den Richtlinien) / Durchlüftungsraum	7 Innere Verkleidung
3 Unterdach (in Abhängigkeit der Dachneigung, entsprechend den Richtlinien) Temperaturbeständigkeit der Folie mind. 80°C	8 Aussenwandkonstruktion hinterlüftet
4 Seitenblech mit Rinne	9 Ortbekleidung in Blech

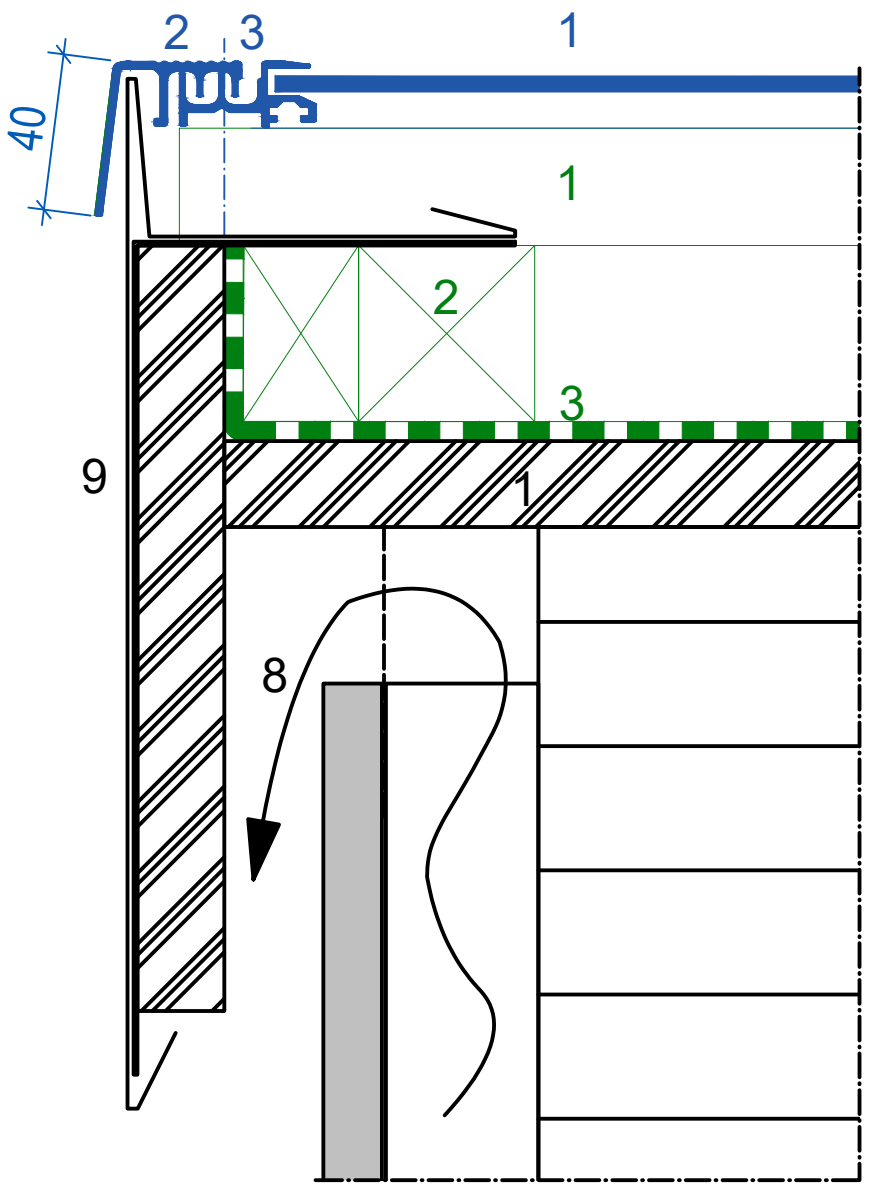
Geltungshinweis bautechnische Anschlüsse für Solrif® Ganzdachlösungen© Ernst Schweizer AG.  
Diese bautechnische Darstellung dient als Ausführungskonzept und als Empfehlung für eine sichere Umsetzung. Die Darstellungen sind illustrativ und können von den realen Bauteile abweichen.  
Auf Grund der nationalen bautechnischen Vorgaben und regionalen Gepflogenheiten sind sie projektspezifisch zu überprüfen und gegebenenfalls anzupassen. Bitte beachten Sie für die Schweiz die Norm SIA 232/1, für Deutschland die Regeln des ZVDH und für Österreich die ÖNROM B 4119:2018 03 Planung und Ausführung von Unterdächern und Unterspannungen. Im Übrigen gelten die Allgemeinen Geschäftsbedingungen der Ernst Schweizer AG ([www.ernstschweizer.ch/agb](http://www.ernstschweizer.ch/agb)).

# Detail Ortgang

## Vordach - Ortblech mit versenkter Rinne

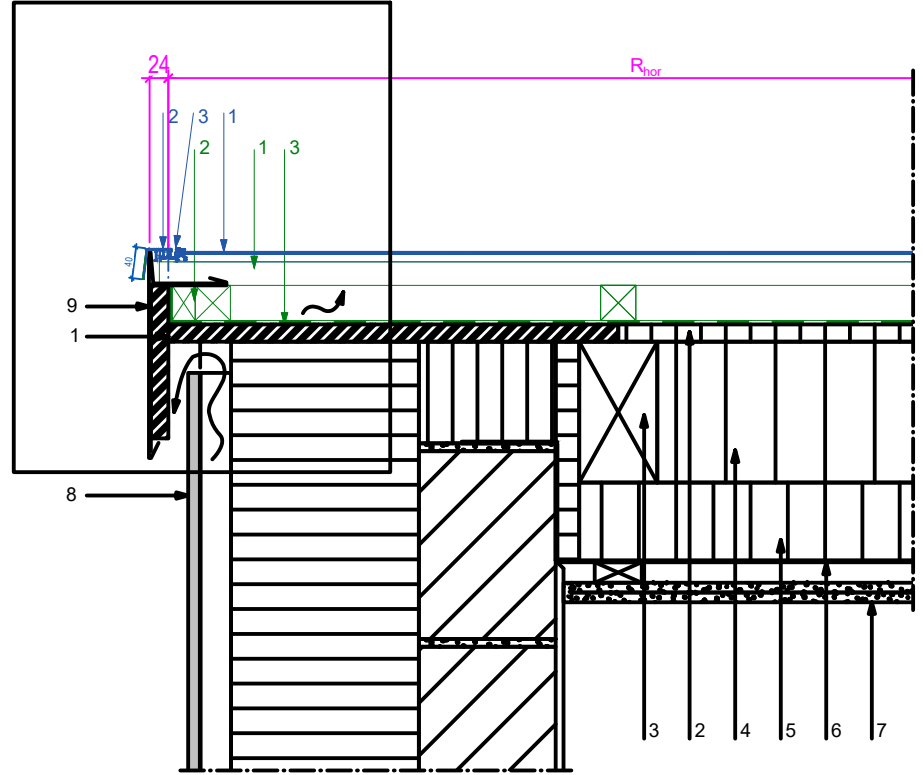
**Detailausschnitt 1:2**

Es ist zu beachten:  
 - Aufnahme Toleranzen  
 - genügend Befestigung  
 - Windlast



**Detail 1:10**

**Detailausschnitt**



**Legende**

**Solrif Sortiment:**

- 1 Solrif-Modul
- 2 Randabschlussprofil, 40mm
- 3 Montagebügel bis in die Konterlattung geschraubt, mit extra langen Schrauben befestigen

**Systemtechnische Elemente:**

- 1 Solrif-Latte in Holz geschraubt, 120 x 30 mm; Festigkeitsklasse C24 nach EN 338
- 2 Konterlattung (entsprechend den Richtlinien) / Durchlüftungsraum
- 3 Unterdach (in Abhängigkeit der Dachneigung, entsprechend den Richtlinien)  
Temperaturbeständigkeit der Folie mind. 80°C

**Konstruktion / Bauteile:**

- 1 Untersichtsverkleidung
- 2 Holzweichfaserplatte
- 3 Sparrenlage
- 4 Wärmedämmung zwischen den Sparren
- 5 Wärmedämmung unter den Sparren
- 6 Dampfbremse
- 7 Innere Verkleidung
- 8 Aussenwandkonstruktion hinterlüftet
- 9 Ortbekleidung in Blech

Geltungshinweis bautechnische Anschlüsse für Solrif® Ganzdachlösungen© Ernst Schweizer AG.  
 Diese bautechnische Darstellung dient als Ausführungskonzept und als Empfehlung für eine sichere Umsetzung. Die Darstellungen sind illustrativ und können von den realen Bauteile abweichen.  
 Auf Grund der nationalen bautechnischen Vorgaben und regionalen Gepflogenheiten sind sie projektspezifisch zu überprüfen und gegebenenfalls anzupassen. Bitte beachten Sie für die Schweiz die Norm SIA 232/1, für Deutschland die Regeln des ZVDH und für Österreich die ÖNROM B 4119:2018 03 Planung und Ausführung von Unterdächern und Unterspannungen. Im Übrigen gelten die Allgemeinen Geschäftsbedingungen der Ernst Schweizer AG ([www.ernstschweizer.ch/agb](http://www.ernstschweizer.ch/agb)).