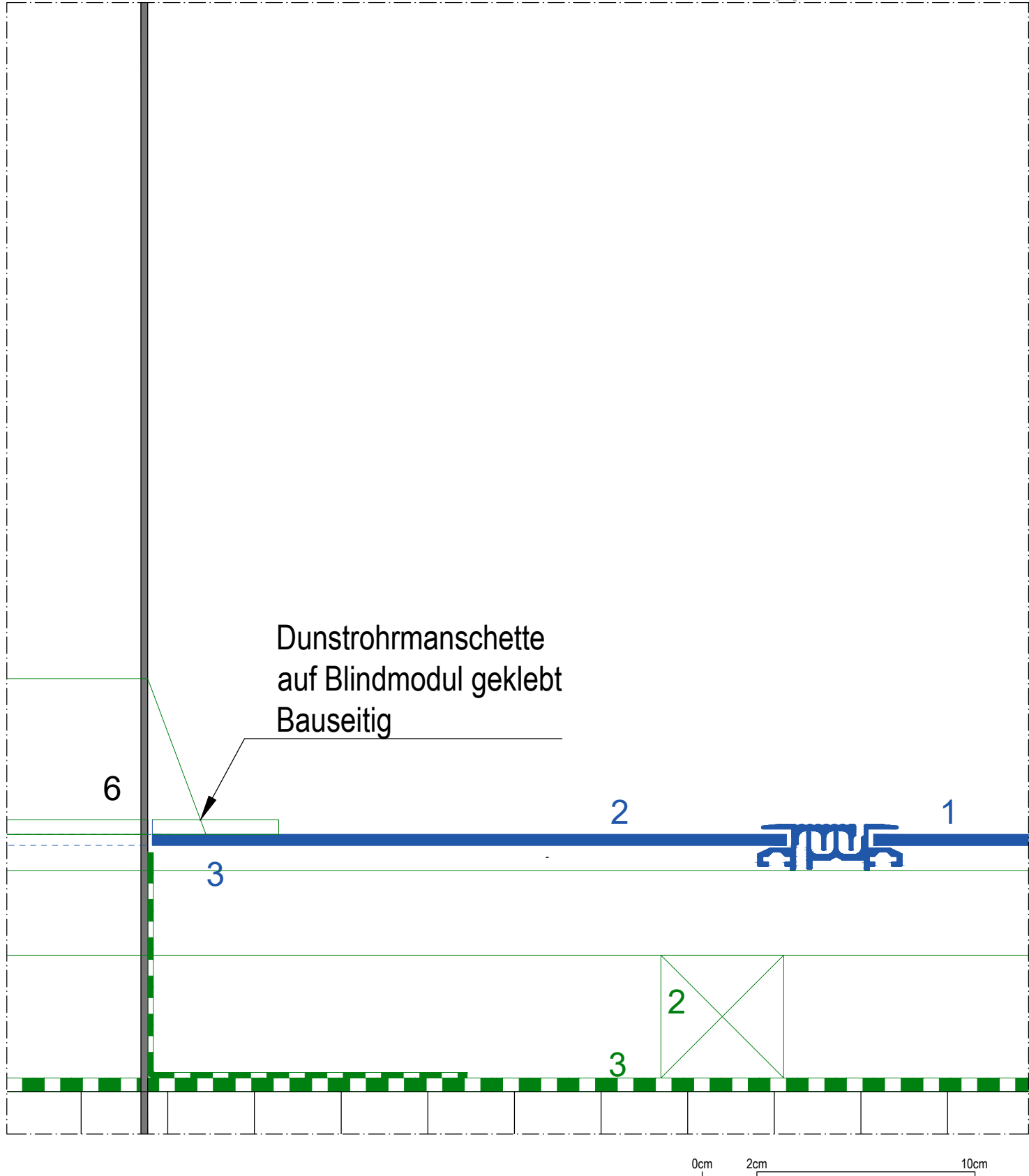


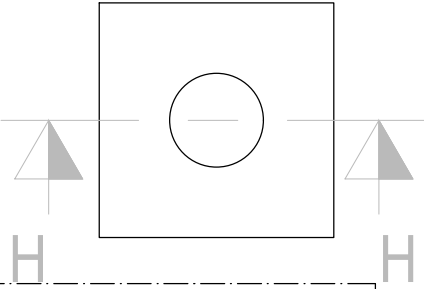
Detail an vertikalen Anschluss

Dunstrohr - Horizontalschnitt mit Manchette

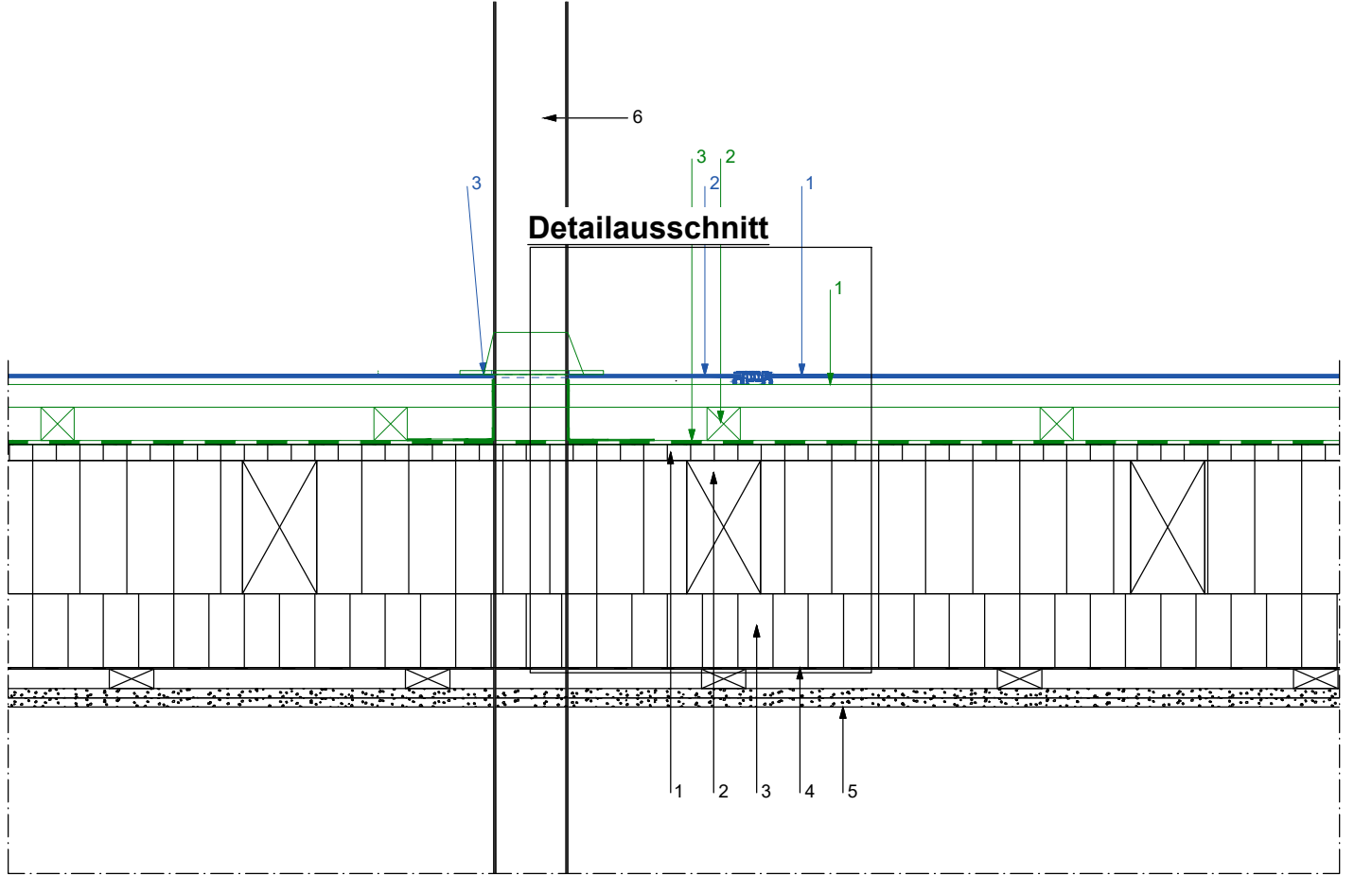
Detailausschnitt 1:2



Dunstrohrmanschette
auf Blindmodul geklebt
Bauseitig



Detail 1:10



Legende

Solrif Sortiment:

- 1 Solrif-Modul
- 2 Solrif-Blindmodul mit Durchdringung, Alu-Blech 4 mm, einbrennlackiert
- 3 Manchette

Systemtechnische Elemente:

- 1 Solrif-Latte in Holz geschraubt, mind. 120 x 30 mm; Festigkeitsklasse C24 nach EN 338
- 2 Konterlattung (entsprechend den Richtlinien) / Durchlüftungsraum
- 3 Unterdach (in Abhängigkeit der Dachneigung, entsprechend den Richtlinien) Temperaturbeständigkeit der Folie mind. 80°C

Konstruktion / Bauteile:

- 1 Holzweichfaserplatte
- 2 Sparren / Wärmedämmung zwischen den Sparren
- 3 Wärmedämmung unter den Sparren
- 4 Dampfbremse (luftdicht an Dunstrohr anschliessen)
- 5 Innere Verkleidung
- 6 Dunstrohr

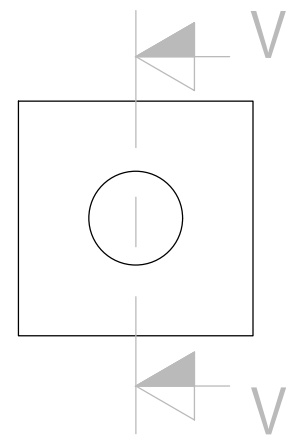
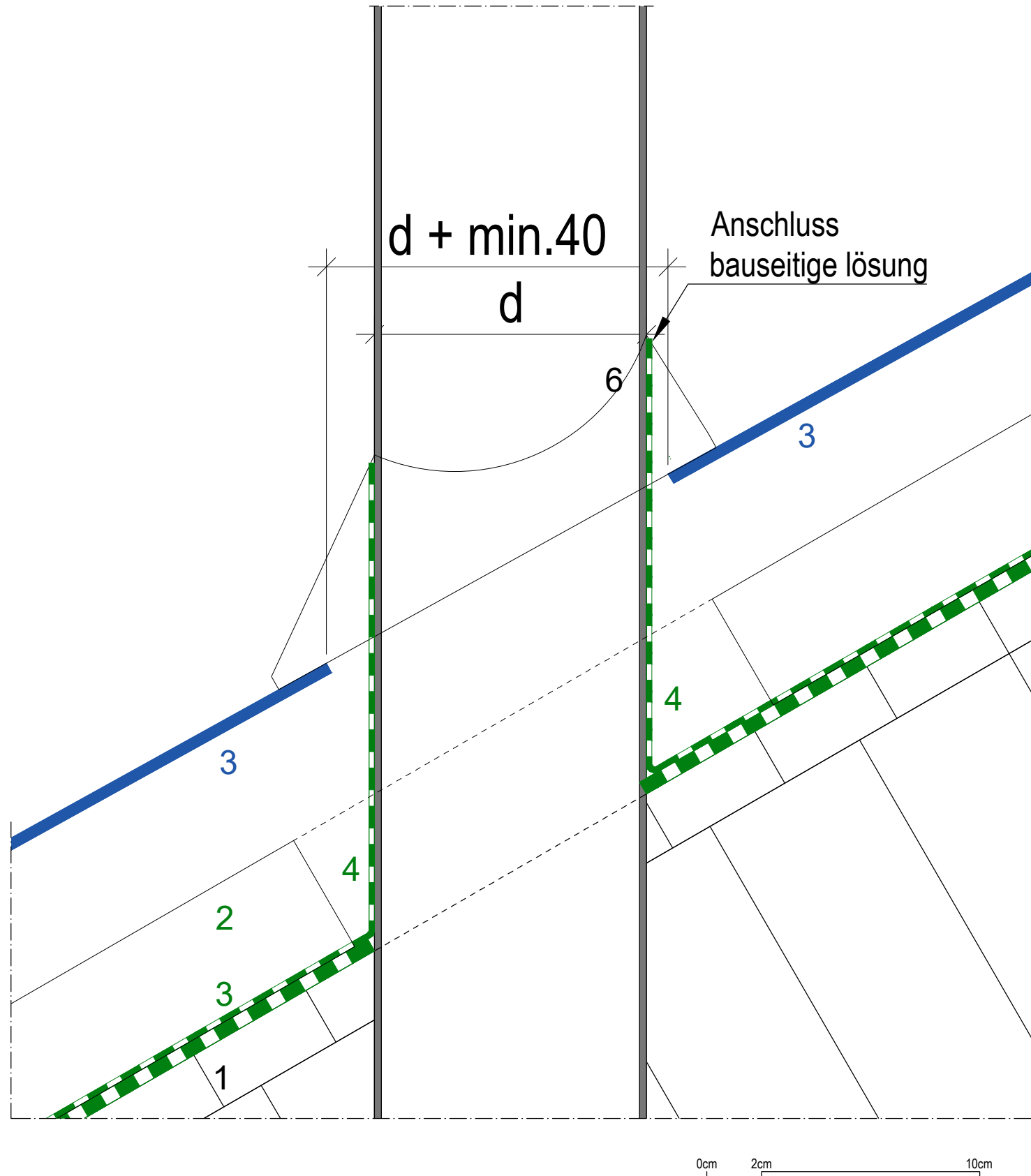
Geltungshinweis bautechnische Anschlüsse für Solrif® Ganzdachlösungen

© Ernst Schweizer AG. Diese bautechnische Darstellung dient als Ausführungskonzept und als Empfehlung für eine sichere Umsetzung. Auf Grund der nationalen bautechnischen Vorgaben und regionalen Gepflogenheiten sind sie projektspezifisch zu überprüfen und gegebenenfalls anzupassen. Bitte beachten Sie für die Schweiz die Norm SIA 232/1, für Deutschland die Regeln des ZVDH und für Österreich die ÖNROM B 4119:2018 03 Planung und Ausführung von Unterdächern und Unterspannungen. Im Übrigen gelten die Allgemeinen Geschäftsbedingungen der Ernst Schweizer AG (www.ernstschweizer.ch/agb).

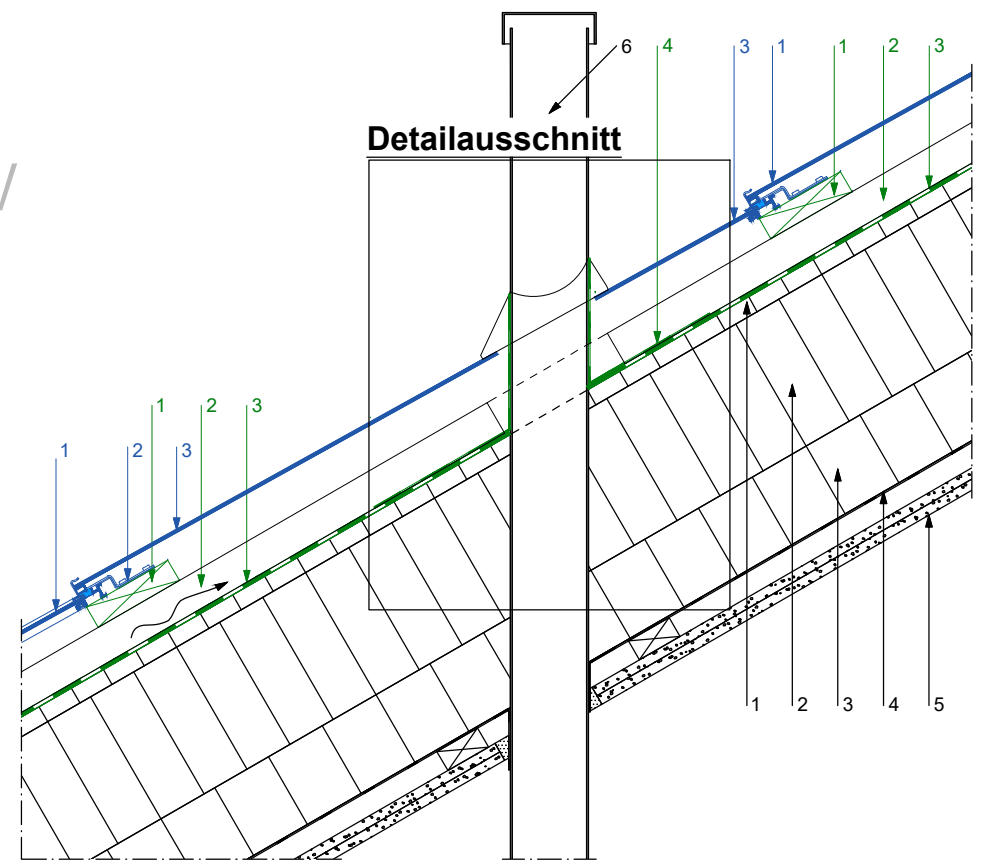
Detail an vertikalen Anschluss

Dunstrohr - Vertikalschnitt mit Manschette

Detailausschnitt 1:2



Detail 1:10



Legende

Solrif Sortiment:

- 1 Solrif-Modul
- 2 Montagebügel Profil
- 3 Solrif-Blindmodul mit Durchdringung, Alu-Blech 4 mm, einbrennlackiert

Systemtechnische Elemente:

- 1 Solrif-Latte in Holz geschraubt, mind. 120 x 30 mm; Festigkeitsklasse C24 nach EN 338
- 2 Konterlattung (entsprechend den Richtlinien) / Durchlüftungsraum
- 3 Unterdach (in Abhängigkeit der Dachneigung, entsprechend den Richtlinien) Temperaturbeständigkeit der Folie mind. 80°C
- 4 Unterdachbahn an Dunstrohr anschliessen

Konstruktion / Bauteile:

- 1 Holzweichfaserplatte
- 2 Sparren / Wärmedämmung zwischen den Sparren
- 3 Wärmedämmung unter den Sparren
- 4 Dampfbremse (luftdicht an Dunstrohr anschliessen)
- 5 Innere Verkleidung
- 6 Dunstrohr

Geltungshinweis bautechnische Anschlüsse für Solrif® Ganzdachlösungen

© Ernst Schweizer AG. Diese bautechnische Darstellung dient als Ausführungskonzept und als Empfehlung für eine sichere Umsetzung. Auf Grund der nationalen bautechnischen Vorgaben und regionalen Gepflogenheiten sind sie projektspezifisch zu überprüfen und gegebenenfalls anzupassen. Bitte beachten Sie für die Schweiz die Norm SIA 232/1, für Deutschland die Regeln des ZVDH und für Österreich die ÖNROM B 4119:2018 03 Planung und Ausführung von Unterdächern und Unterspannungen. Im Übrigen gelten die Allgemeinen Geschäftsbedingungen der Ernst Schweizer AG (www.ernstschweizer.ch/agnb).